

# *Funktionsübersicht Mobile Brokerage.*

*Mobil zur Börse Online.*



## Mobile Brokerage, Direkter Weg zur Börse

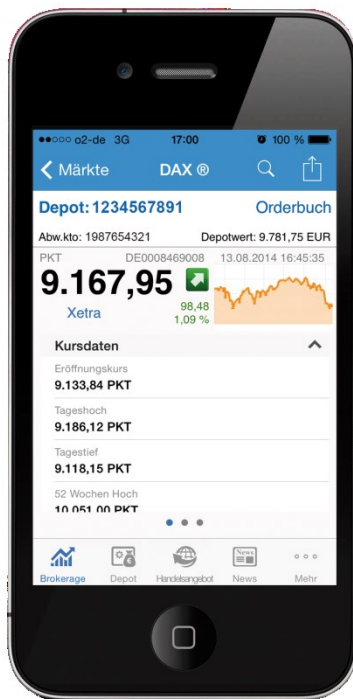
### Ergänzender Service in der etablierten VR-Banking App

Mobile Brokerage ist als Service komfortabel in die bereits bekannte VR-Banking-Applikation für iOS und Android Betriebssysteme für Smartphones und Tablets integriert.

Mit dem VR-ProfiBroker steht Ihnen der Service Mobile Brokerage automatisch zur Verfügung.

Wenn Sie für VR-ProfiBroker freigeschaltet sind und Online-Depots nutzen, kann Mobile Brokerage sofort gestartet werden.

Wenn Sie Mobile Brokerage anwenden möchten und bisher noch kein Online-Depot führen, müssen Sie durch Ihre Bank – wie bisher auch – für Online Banking und Online Brokerage freigeschaltet werden.



### Nutzungsvoraussetzung für das Ordering via Mobile Brokerage

Wenn Sie über Ihr Smartphone bzw. Tablet Wertpapierorders erfassen möchten, können Sie das TAN-Verfahren Sm@rt-TAN plus oder VR-SecureGo nutzen.

### Mobile Brokerage, ein „Add-on“ zum VR-ProfiBroker

Für die Nutzung von Mobile Brokerage ist keine zusätzliche Einstellung notwendig.

## Mobile Brokerage, die Funktionen

### Einstieg Mobile Brokerage

- Der Einstieg erfolgt über den Menüpunkt „Brokerage“. Dieser kann als Favorit in die Iconliste aufgenommen werden.

### Depotauswahl

In jeder App-Seite steht eine Depotauswahl zur Verfügung. Bei mehreren zur Verfügung stehenden Online-Depots können diese über die Depotauswahl gewechselt werden.

### Wertpapiersuche

In jeder App-Seite ist eine Wertpapiersuche mit gattungsbezogenen Ergebnisanzeigen integriert.

### Brokerage – Produkt-Kampagnenanzeige

Anzeige von einzelnen Produktempfehlungen mit Verzweigung in Produktdetails und Ordermöglichkeit.

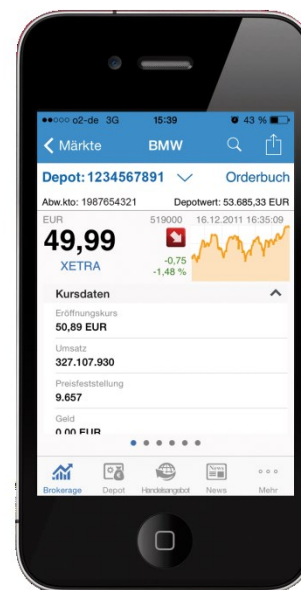
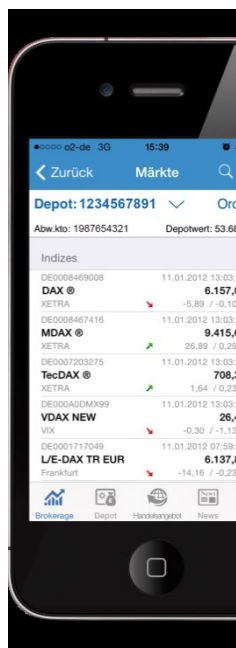
### Brokerage – Übersichtseite

Marktübersichten für

- Aktienindizes
- Anleihen
- Devisen
- Futures
- Rohstoffe
- Fonds
- Zertifikate
- Hebelprodukte

### Brokerage – Märkte

Einzelwerte der in der Übersichtsseite angezeigten Finanzinstrumente mit der Möglichkeit auf die einzelnen Wertpapier-Factsheets zu verzweigen.



### Brokerage – Factsheets

Detaillierte Wertpapier- und Index-Factsheets mit

- aktuellem Kurs
- Kursdaten
- Börsenplatzwechsel
- Wertpapier-Stammdaten
- Kennzahlen zum Wertpapier
- Chartanzeige
- Ordermöglichkeit
- Anlage von Notizen und Kursalarmen zu einzelnen Wertpapieren
- Übernahme von Wertpapieren in die Watchlist

### Ordererfassung

Für online handelbare Wertpapiere können Kauf- und Verkaufsaufträge mit vollständigem Funktionsumfang (z.B. Best Execution, Limitsätze usw.) erfasst werden.

### **Orderbuch**

- Alle Orderaufträge werden in den Bereichen „Ausgeführt“, „Offen“ und „Sonstige“ im Orderbuch geführt. Entsprechend dem Status lassen sich die Orderaufträge streichen bzw. Nachkäufe oder taggleiche Verkäufe tätigen. Es besteht die Möglichkeit des Schnellzugriffs auf aktuelle Aufträge über einen Direktzugang „Orderbuch“.

### **Depot – Depotbestand**

Depotübersicht zur Anzeige des Depotbestandes mit

- Kursgewinnbewertung
- Übersichts- und Detailinformationen zu jeder Bestandsposition
- Verzweigung in das Ordering
- Anzeige von Kursalarmen und Notizen zu entsprechenden Bestandspositionen

### **Depot – Depotumsätze**

Anzeige der Depotumsätze nach Wertpapierpositionen.

### **News**

Anzeige von aktuellen Finanznachrichten, wichtigen Analyse und Analystenempfehlungen sowie aktueller Börsentermine. Weiterhin besteht die Möglichkeit in den wertpapierbezogenen Analysen sofort in die entsprechenden Factsheets zu springen oder Börsentermine über die Factsheets in den eigenen Kalender zu übernehmen.

### **Notiz & Kursalarm**

Notizen- und Alert-Management zur Anzeige, Bearbeitung oder Löschung von wertpapierbezogenen, eigenen Notizen und Kursalarmen.

### **Handelsangebot**

Anzeige und Ordermöglichkeit für Handelsangebot Ihrer Bank (vorausgesetzt es sind bankeigene Handelsangebote vorhanden und für Internet Brokerage freigeschaltet).

### **Watchlist**

Watchlisten zur Beobachtung von ausgewählten Wertpapieren anlegen, ändern und verwalten.